

Vivienda 4



Superficie Parcela

194.56m²

SUPERFICIES ÚTILES INTERIORES

Planta primera

D2	Dormitorio 2	14.81 m ²
D3	Dormitorio 3	12.99 m ²
D4	Dormitorio 4	13.84 m ²
P	Pasillo	4.2 m ²
A2	Aseo 2	4.77 m ²
A3	Aseo 3	4.26 m ²

Total planta primera 54.87 m²

Planta baja

V	Vestíbulo	10.30 m ²
D1	Dormitorio 1- despacho	8.32 m ²
C	Cocina	14.33 m ²
SC	Salón Comedor	25.21 m ²
E	Escalera	6.44 m ²
A1	Aseo 1	3.06 m ²

Total planta baja 67.66 m²

SUPERFICIES EXTERIORES

Planta primera

T1	Terraza 1	21.74 m ²
T2	Terraza 2	5.50 m ²

Total planta primera 27.24 m²

Planta baja

AC	Acceso	6.99 m ²
PA	Porche acceso	6.73 m ²
G	Porche garaje	19.85 m ²
PG	Pérgola garaje	16.32 m ²
PS	Pérgola salón	7.16 m ²
J	Jardín	55.66 m ²

Total planta baja 112.71 m²

SUPERFICIES CONSTRUIDAS

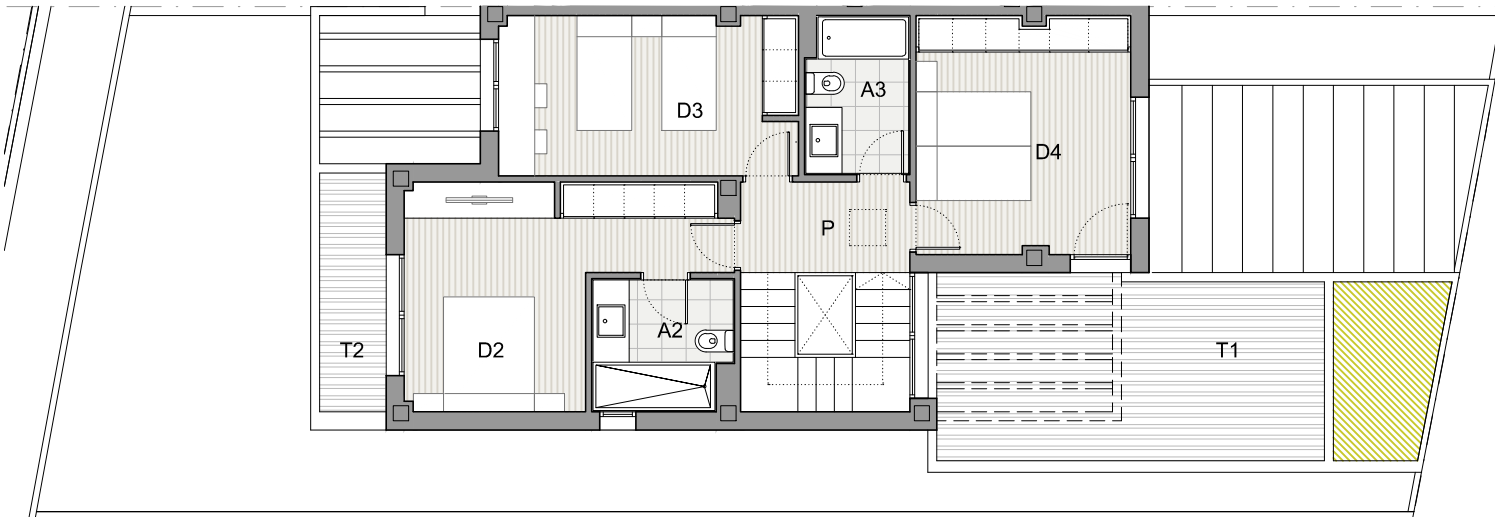
Planta primera

Superficies interiores	74.80 m ²
Superficies exteriores	27.24 m ²

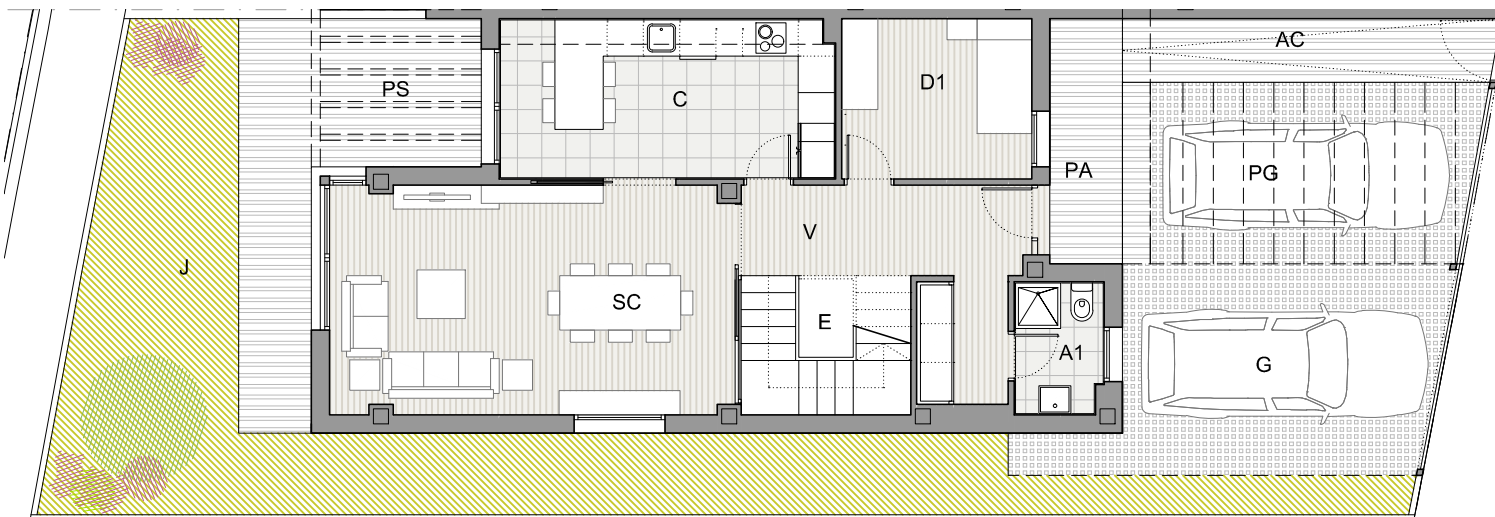
Planta baja

Superficies interiores	82.02 m ²
Superficies exteriores	50.06 m ²

Total superficies construidas 234.12 m²



PLANTA PRIMERA E 1/125



PLANTA BAJA E 1/125

