

Vivienda 8

Superficie Parcela

252.05 m²

SUPERFICIES ÚTILES INTERIORES

Planta primera

D2	Dormitorio 2	15.22 m ²
D3	Dormitorio 3	12.78 m ²
D4	Dormitorio 4	12.07 m ²
P	Pasillo	5.85 m ²
A2	Aseo 2	4.78 m ²
A3	Aseo 3	4.09 m ²

Total planta primera 54.79 m²

Planta baja

V	Vestíbulo	9.17 m ²
D1	Dormitorio 1- despacho	8.31 m ²
C	Cocina	15.82 m ²
SC	Salón Comedor	30.17 m ²
E	Escalera	5.75 m ²
A1	Aseo 1	3.43 m ²

Total planta baja 72.65 m²

SUPERFICIES EXTERIORES

Planta primera

T1	Terraza 1	22.24 m ²
T2	Terraza 2	9.00 m ²

Total planta primera 31.24 m²

Planta baja

AC	Acceso	9.39 m ²
PA	Porche acceso	6.34 m ²
G	Porche garaje	18.18 m ²
PG	Pérgola garaje	16.48 m ²
PS	Pérgola salón	10.46 m ²
J	Jardín	103.67 m ²

Total planta baja 164.52 m²

SUPERFICIES CONSTRUIDAS

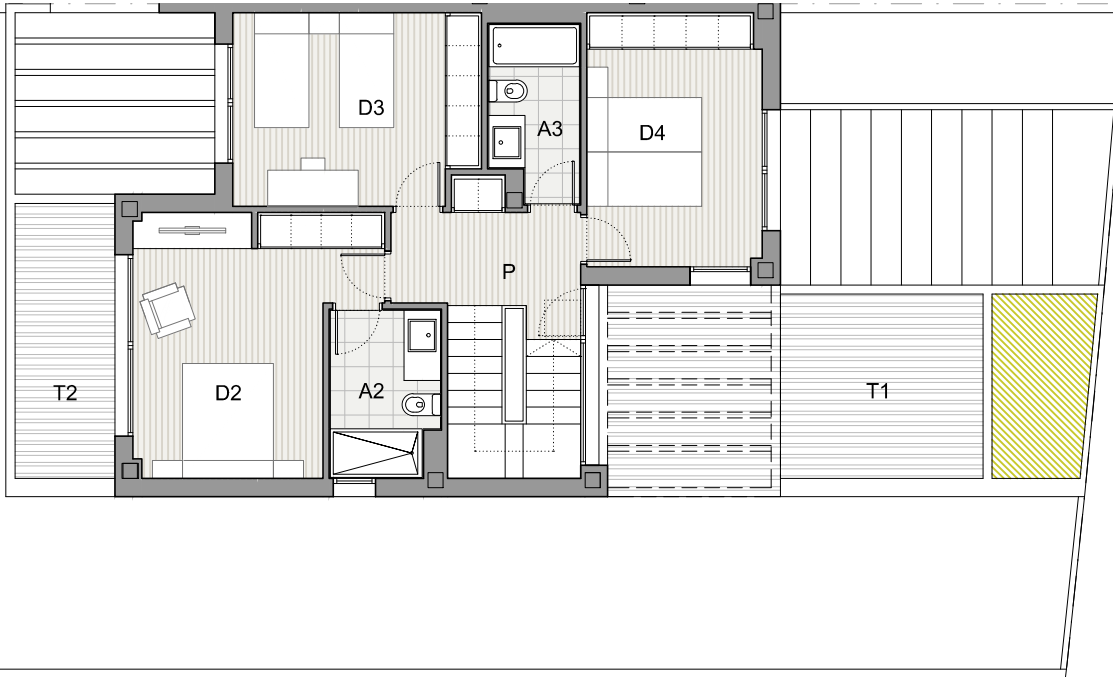
Planta primera

Superficies interiores	74.17 m ²
Superficies exteriores	31.24 m ²

Planta baja

Superficies interiores	87.62 m ²
Superficies exteriores	51.46 m ²

Total superficies construidas 244.49 m²



PLANTA PRIMERA E 1/125



PLANTA BAJA E 1/125

RESIDENCIAL "AIRE DE COLMENAR" - 10 VIVIENDAS PAREADAS Y ZONAS COMUNES - COLMENAR VIEJO (MADRID) - info@viveme.es
Las superficies de las estancias son útiles. Este plano podrá sufrir modificaciones por exigencias técnicas y/o jurídicas. Amueblamiento no incluido.

0 1 2 3 4 5



GESTIONA:

