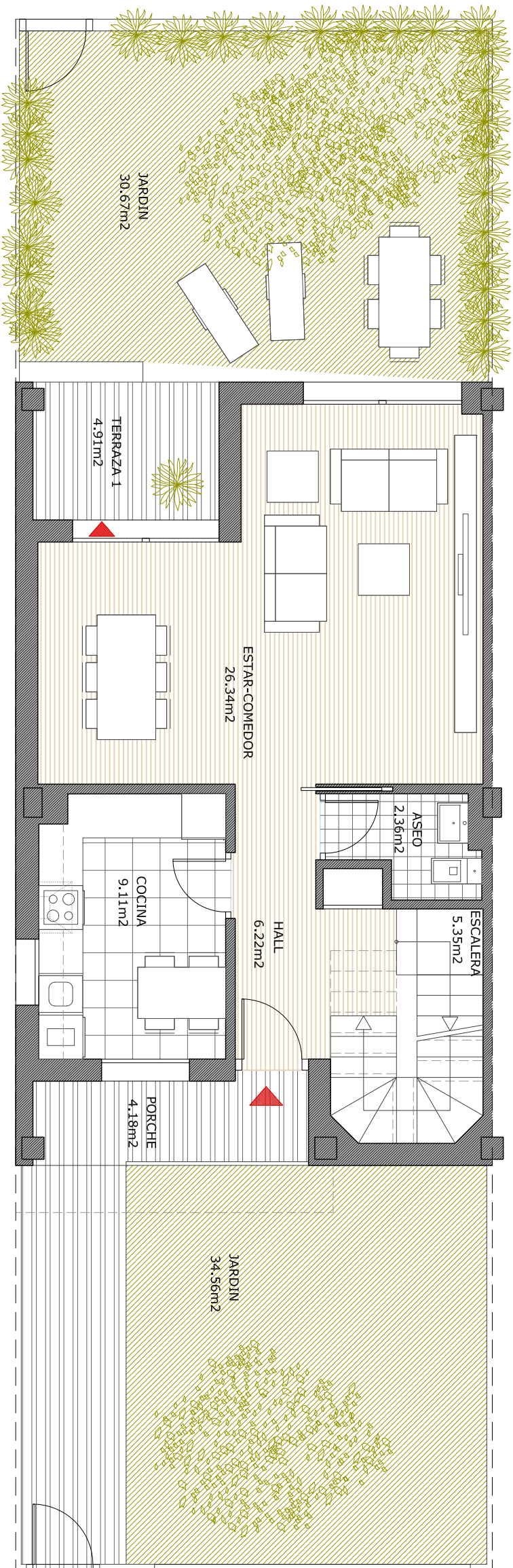


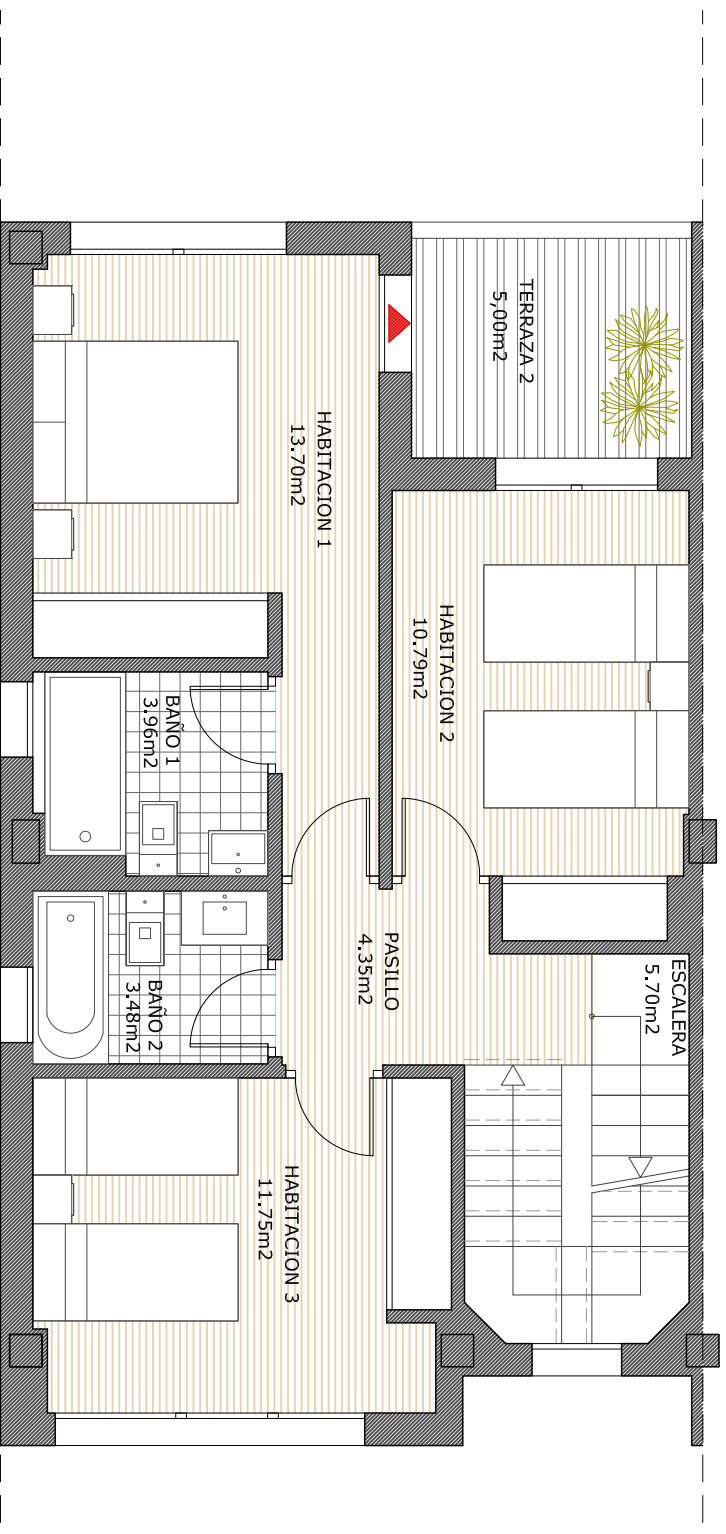
Vivienda P-30

Tipo T1
Nº Dormitorios 4

Superficie útil interior	116,77
Superficie útil ext. cubierta	7,04
Superficie útil Total	123,81
Superficie Construida	149,97
Superficie útil ext. descubierta	65,23



PLANTA BAJA Y PARCELA



PLANTA PRIMERA

Superficie P. Baja

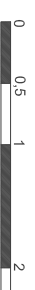
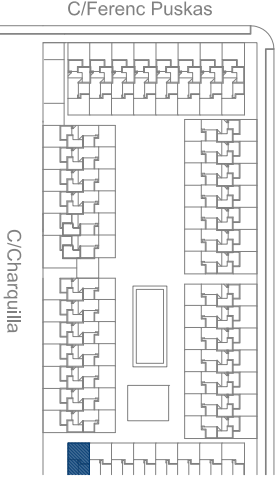
Superficie útil interior	49,38 m ² u
Superficie útil ext. cubierta	4,54 m ² u
Superficie útil Total	53,92 m ² u
Superficie Construida	63,96 m ² c
Superficie útil ext. descubierta	65,23 m ² u

Superficie P. Primera

Superficie útil interior	53,73 m ² u
Superficie útil ext. cubierta	2,50 m ² u
Superficie útil Total	56,23 m ² u
Superficie Construida	68,36 m ² c
Superficie útil ext. descubierta	0,00 m ² u

RESIDENCIAL PALMERA DE CARANDAY 43 VIVIENDAS UNIFAMILIARES VP.L. - MADRID
El presente plano no es definitivo, pues se corresponde a fase de anteproyecto. Residencial PALMERA DE CARANDAY, S.C se reserva la facultad de incluir modificaciones por exigencias técnicas, urbanísticas o administrativas. Las superficies de las estancias son aproximadas, pudiendo experimentar modificaciones por razones técnicas en el desarrollo de la ejecución de la obra.
El mobiliario es meramente orientativo y no va incluido en el precio. Las superficies rotuladas son superficies computadas según el reglamento de viviendas con protección pública de la Comunidad de Madrid.

C/Ferenc Puskas



Gestiona:

VÍVEME

Promueve:

RESIDENCIAL P
DE CARA

Comercializa:



Arquitectos:

