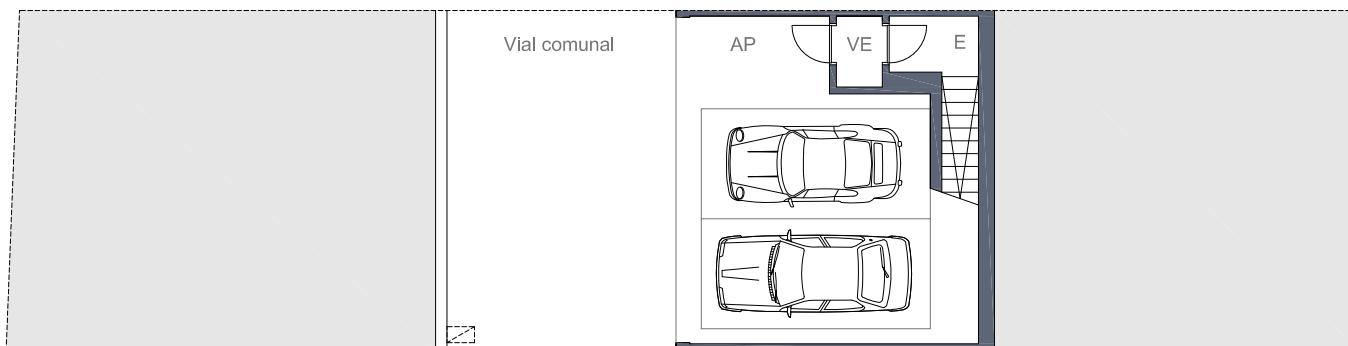


PLANTA BAJA



PLANTA SÓTANO

- Jardín sobre terreno natural
- Jardín sobre forjado
- Vacios

RESIDENCIAL LA GARDENIA TORRELODONES - VIVECO SOCIEDAD COOPERATIVA LIMITADA - AVDA. DEL TALGO, 155. 28023 MADRID - CIF. F- 87615225 - torrelodones@viveme.es  
 Las superficies de las estancias son útiles. Este plano podrá sufrir modificaciones por exigencias técnicas y/o jurídicas. Amueblamiento no incluido.

## VIVEME LA GARDENIA TORRELODONES

Vivienda 2 C/ Jesusa Lara 24-26

Superficie Parcela	217,38 m <sup>2</sup>
Superficie Patio / Jardín	101,71 m <sup>2</sup>
Superficie Jardín acceso	11,23 m <sup>2</sup>
Superficie Total Construida propia.	316,57 m <sup>2</sup>
Superficie Total Construida i/p.p. zz.cc.	363,88 m <sup>2</sup>

### SUPERFICIES ÚTILES

Planta sótano		
VE	Vestíbulo estanco	1,54 m <sup>2</sup>
E	Escalera	5,82 m <sup>2</sup>
AP	Cochera	39,53 m <sup>2</sup>
Total planta sótano		46,89 m <sup>2</sup>

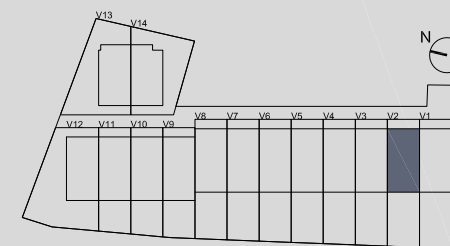
### Planta baja

PA	Porche cubierto acceso	4,83 m <sup>2</sup>
V	Vestíbulo	9,86 m <sup>2</sup>
C	Cocina	10,32 m <sup>2</sup>
DE	Distribuidor Escalera	11,05 m <sup>2</sup>
B1	Baño 1	2,52 m <sup>2</sup>
D1	Dormitorio 1	10,35 m <sup>2</sup>
SC	Salón Comedor	37,90 m <sup>2</sup>
PP	Porche cubierto posterior	13,58 m <sup>2</sup>
Total planta baja		100,41 m <sup>2</sup>

### SUPERFICIES CONSTRUIDAS\*

Planta sótano	51,43 m <sup>2</sup>
Planta baja	112,82 m <sup>2</sup>

\* Superficie construida propia, sin incluir parte proporcional de zonas comunes

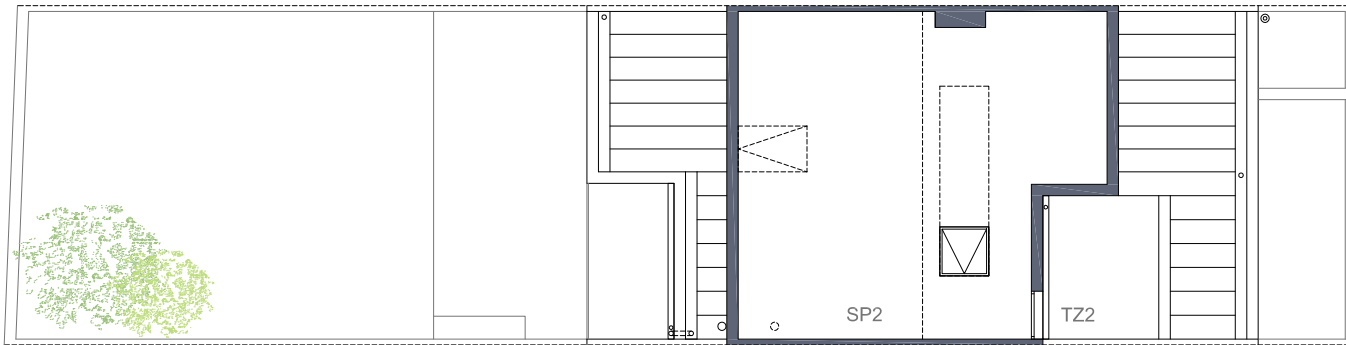


PLANTA

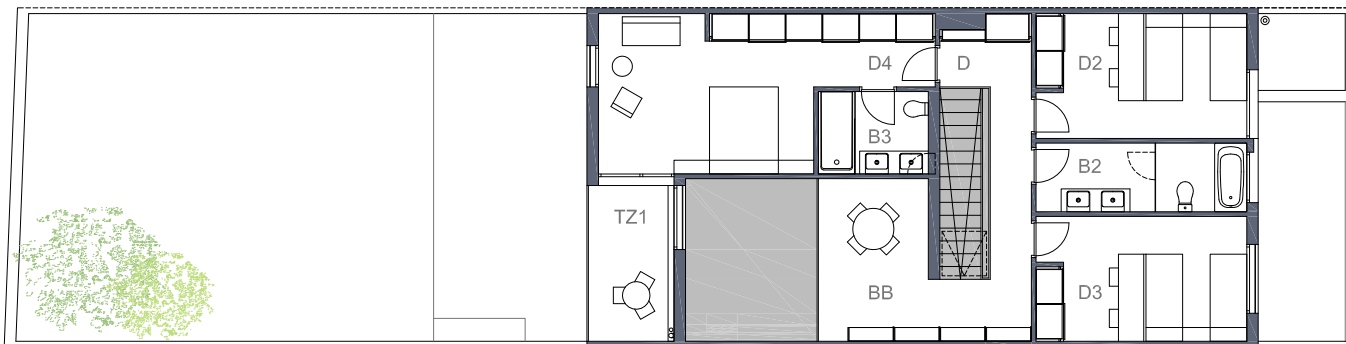
ESCALA GRÁFICA 0 1 2 3 4 5 6

**VIVEME**

GESTIONA:



PLANTA BAJO CUBIERTA



PLANTA PRIMERA

- Jardín sobre terreno natural
- Jardín sobre forjado
- Vacios

RESIDENCIAL LA GARDENIA TORRELODONES - VIVECO SOCIEDAD COOPERATIVA LIMITADA - AVDA. DEL TALGO, 155. 28023 MADRID - CIF. F- 87615225 - torrelodones@viveme.es  
 Las superficies de las estancias son útiles. Este plano podrá sufrir modificaciones por exigencias técnicas y/o jurídicas. Amueblamiento no incluido.

## VIVEME LA GARDENIA TORRELODONES

Vivienda 2 C/ Jesusa Lara 24-26

Superficie Parcela	217,38 m2
Superficie Patio / Jardín	101,71 m2
Superficie Jardín acceso	11,23 m2
Superficie Total Construída propia.	316,57 m2
Superficie Total Construída l/p.p. zz.cc.	363,88 m2

### SUPERFICIES ÚTILES

<u>Planta primera</u>		
D	Distribuidor	9,33 m2
BB	Biblioteca	8,86 m2
D2	Dormitorio 2	12,48 m2
B2	Baño 2	6,72 m2
D3	Dormitorio 3	12,48 m2
B3	Baño 3	4,32 m2
D4	Dormitorio 4	20,63 m2
TZ1	Terraza 1	6,36 m2
<u>Total planta primera</u>		<u>81,18 m2</u>

### Planta bajo cubierta \*\*

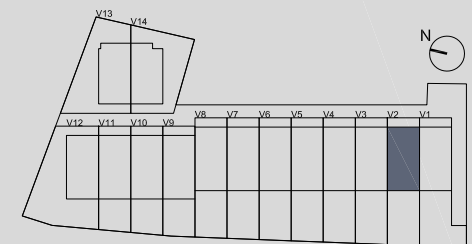
SP2	Sala Polivalente	47,30 m2
B4	Baño 4	- m2
AL	Almacén	- m2
TZ2	Terraza 2	7,92 m2
<u>Total planta bajo cubierta **</u>		<u>55,22 m2</u>

### SUPERFICIES CONSTRUIDAS\*

<u>Planta primera</u>	<u>93,69 m2</u>
<u>Planta bajo cubierta **</u>	<u>58,63 m2</u>

\* Superficie construída propia, sin incluir parte proporcional de zonas comunes

\*\* Superficie útil y construída computada a partir de 1,50m. de altura



PLANTA

ESCALA GRÁFICA 0 1 2 3 4 5 6

**VIVEME**

GESTIONA: