

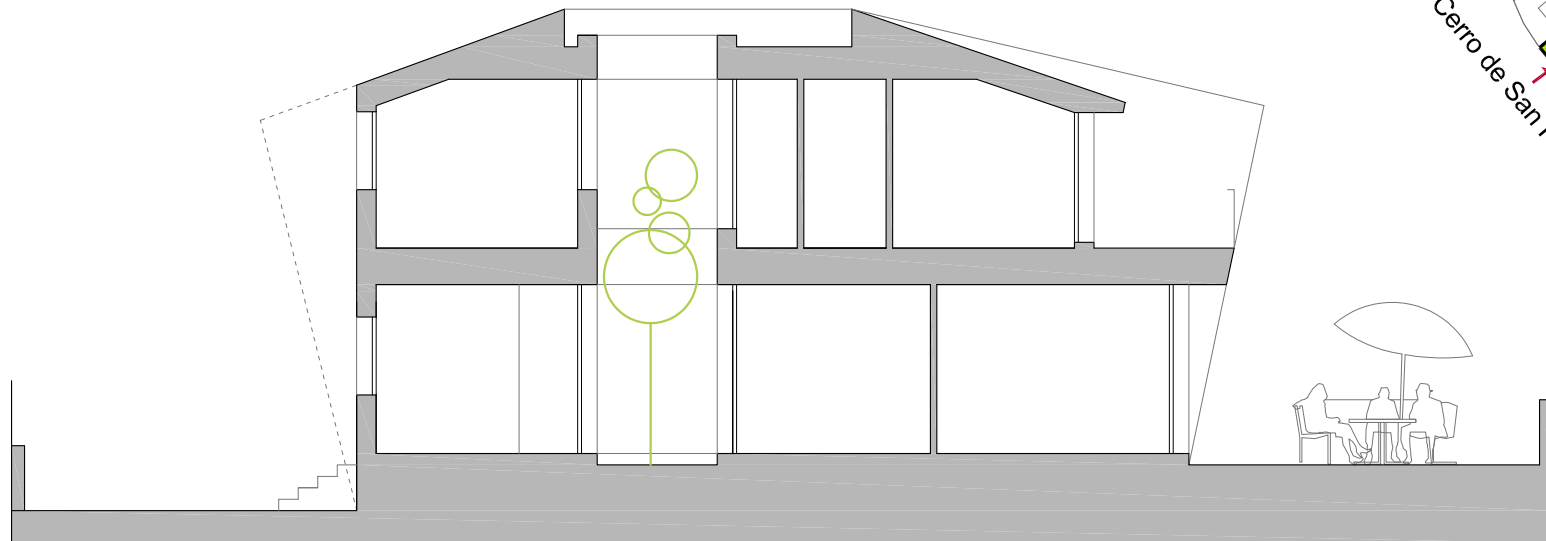
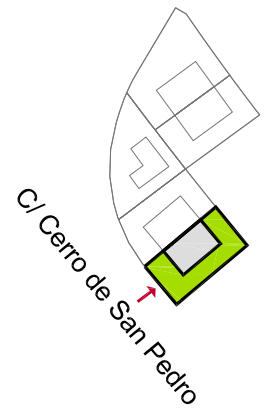
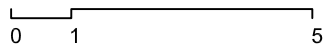
ADEFILLAS COLMENAR

VIVIENDA #1 (5 dormitorios)

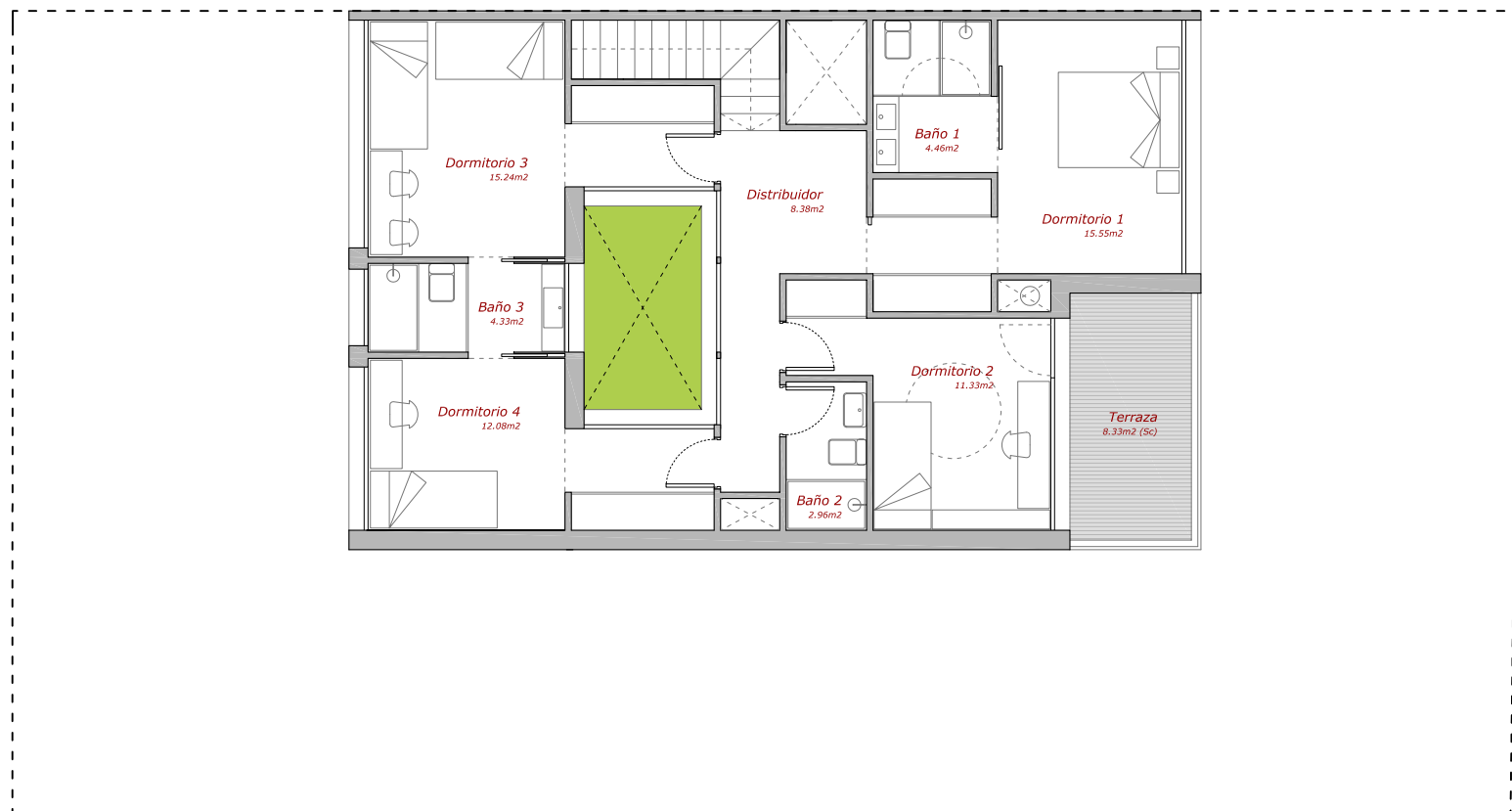
RÉGIMEN DE COOPERATIVA

SUP. PARCELA: 300 m²
 SUP. UTIL: 149.57 m²
 SUP. CONSTR. INTERIOR: 186.01 m²
 SUP. CONSTR. EXT. (patios y terraza): 107.16 m²
 SUP. CONSTR. TOTAL: 293.17 m²

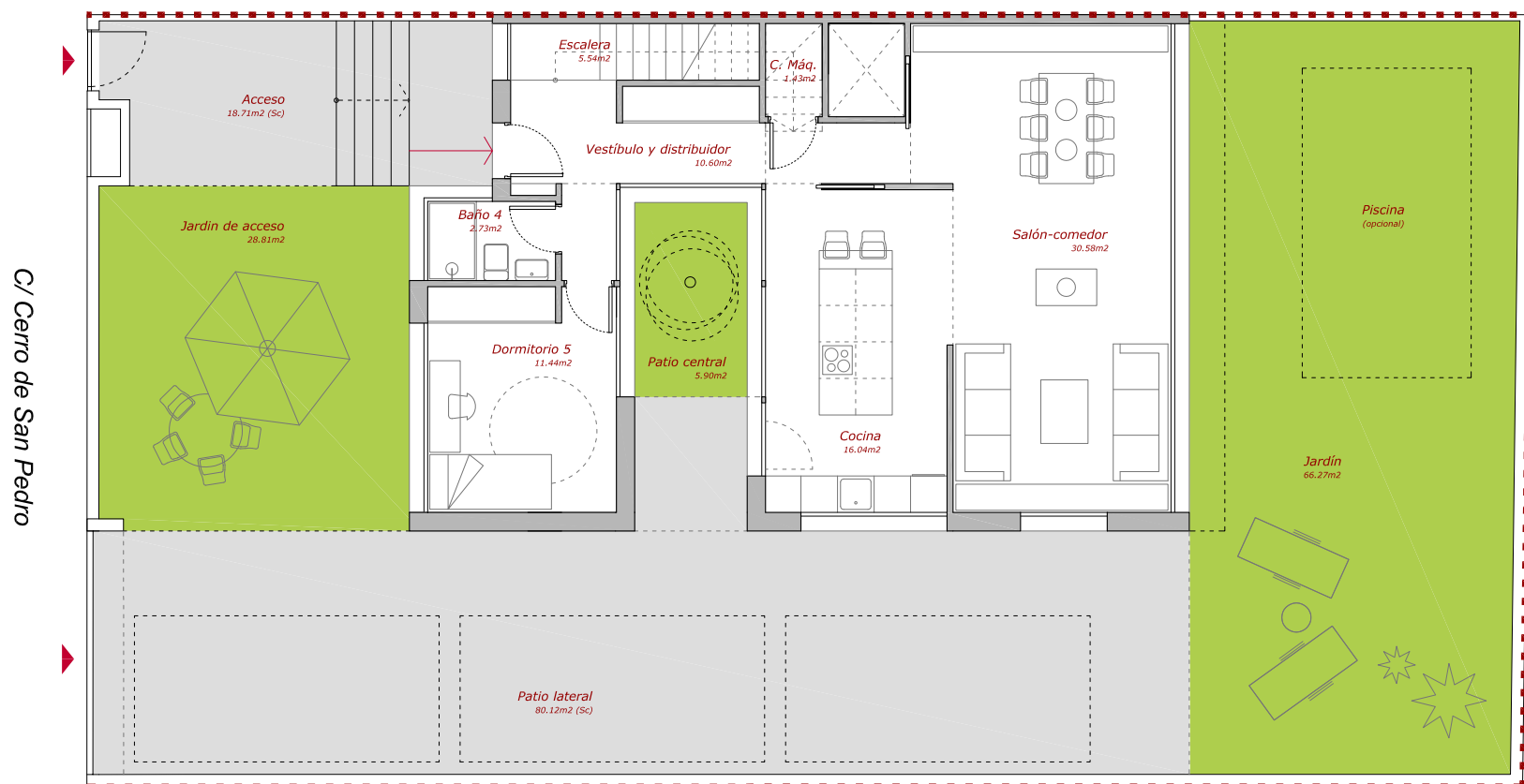
5 VIVIENDAS UNIFAMILIARES
 COLMENAR VIEJO, MADRID



SECCION LONGITUDINAL



PLANTA PRIMERA



PLANTA BAJA

ANTEPROYECTO
 OCTUBRE 2021

COMERCIALIZA
VIVEME

PROMUEVE
 S.Coop. Mad.
ALINDA

GESTIONA
Gestiono.es

DISEÑA
mycc
 OFICINA DE ARQUITECTURA

El presente plano no es definitivo, pues se corresponde a fase de anteproyecto. Gestiono SL, se reserva la facultad de incluir modificaciones por exigencias técnicas, urbanísticas o administrativas. Las superficies de las estancias son aproximadas, pudiendo experimentar modificaciones por razones técnicas en el desarrollo de la ejecución de la obra. El mobiliario es meramente orientativo y no va incluido en el precio.