

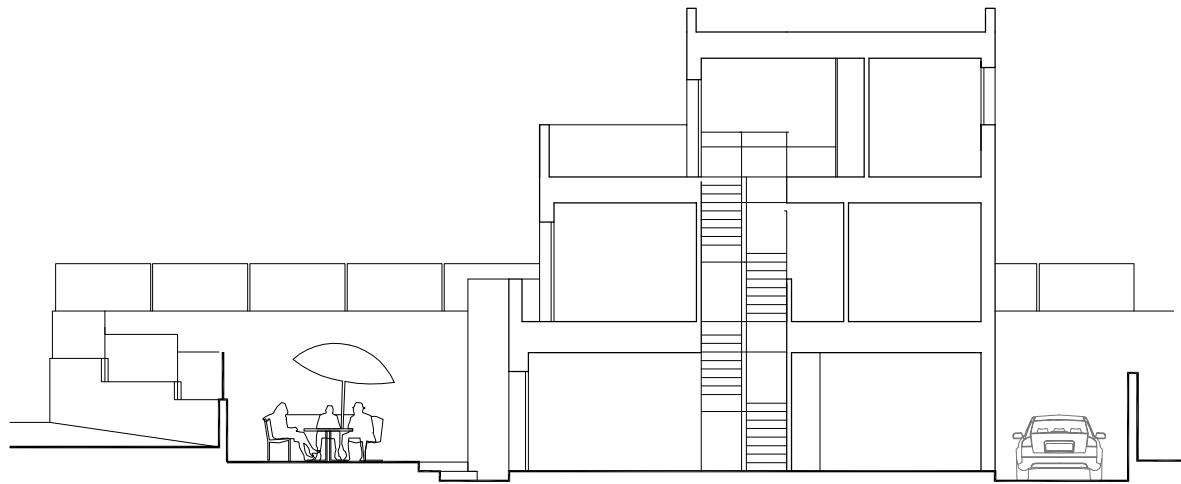
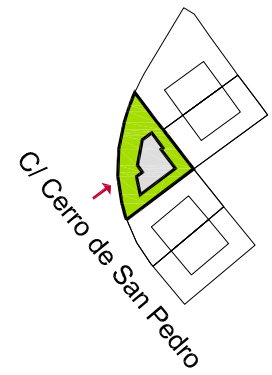
ADEFILLAS COLMENAR

VIVIENDA #3 (5 dormitorios)

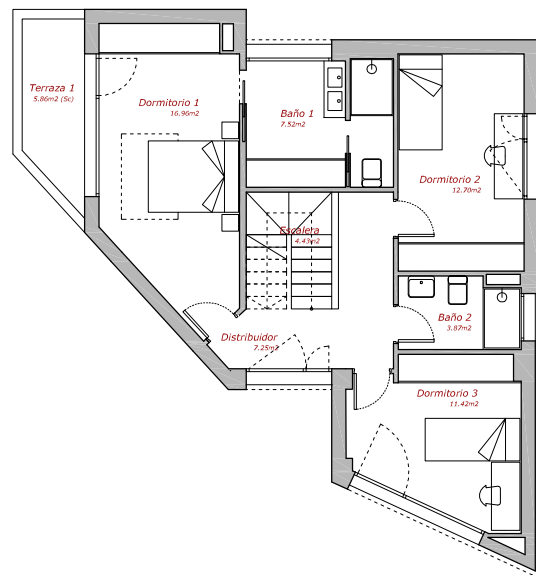
RÉGIMEN DE COOPERATIVA

SUP. PARCELA: 331 m²
 SUP. ÚTIL: 163.94 m² (>1.5m altura libre) + 18.19m² (<1.5m a.l.)
 SUP. CONSTR. INTERIOR: 200 m² + 23.80m² (<1.5m a.l.)
 SUP. CONSTR. TERRAZAS: 25.89 m²
 SUP. CONSTR. EXTERIOR: 89.06 m²
 SUP. CONSTR. TOTAL: 314.95m² (338.75 m²)

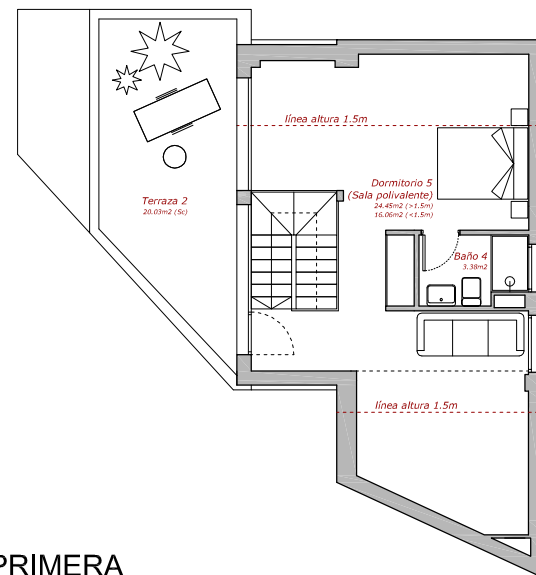
5 VIVIENDAS UNIFAMILIARES
 COLMENAR VIEJO, MADRID



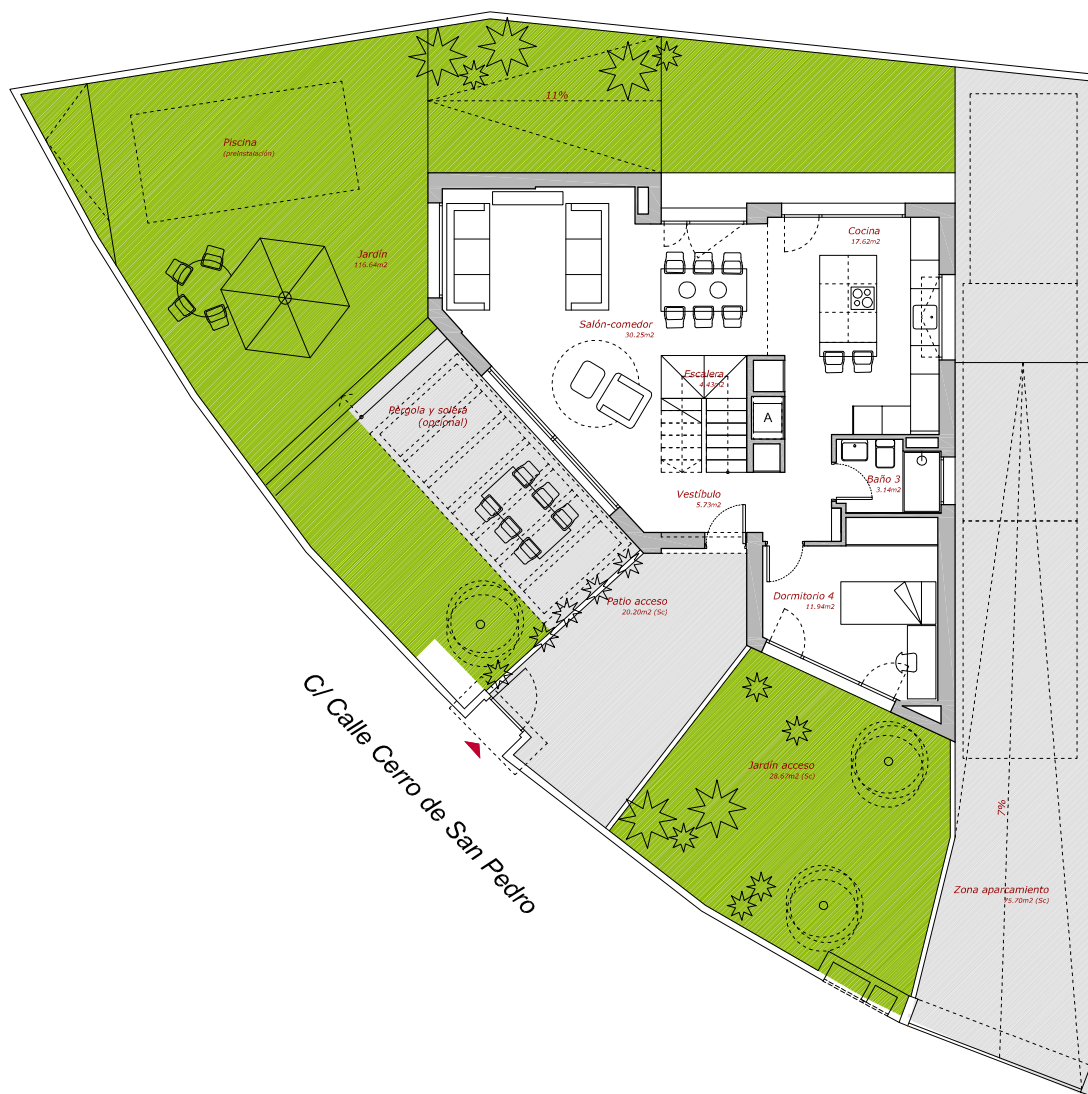
SECCION LONGITUDINAL



PLANTA PRIMERA



PLANTA BAJO CUBIERTA



PLANTA BAJA

PROTECTO
EN EJECUCION

COMERCIALIZA
VIVEME

PROMUEVE
S.Coop. Mad.
ALINDA

GESTIONA
Gestiono.es

DISEÑA
mycc
OFICINA DE ARQUITECTURA

El presente plano no es definitivo, pues se corresponde a fase de anteproyecto. Gestiono SL, se reserva la facultad de incluir modificaciones por exigencias técnicas, urbanísticas o administrativas. Las superficies de las estancias son aproximadas, pudiendo experimentar modificaciones por razones técnicas en el desarrollo de la ejecución de la obra. El mobiliario es meramente orientativo y no va incluido en el precio.