

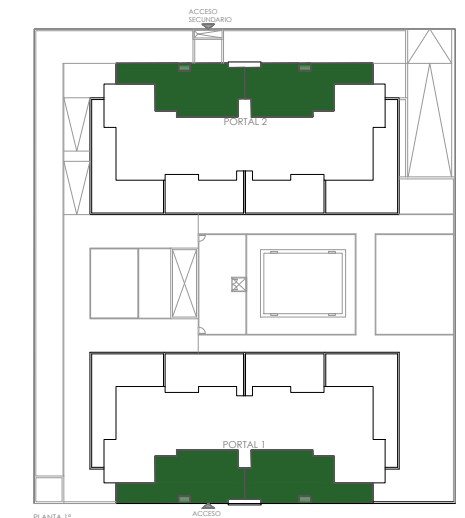


VIVIENDA TIPO	VT- 06
Portal	01,02
Planta	1ª
Número de dormitorios	3D
Número de viviendas	4
Total Sup. Interior	81,12 m <sup>2</sup>
Superficie Exterior	
Tendedero	1,70 m <sup>2</sup>
Terraza 01	15,66 m <sup>2</sup>
Superficie a computar 10% Sup Interior según Normativa para viviendas VPPL	8,11 m <sup>2</sup>

**TOTAL SUPERFICIE UTIL COMPUTABLE 89,23 m<sup>2</sup>**

**TOTAL SUP. CONSTRUIDA CON COMUNES 113,96 m<sup>2</sup>**

#### DOCUMENTO DE AVANCE DE PROYECTO BÁSICO

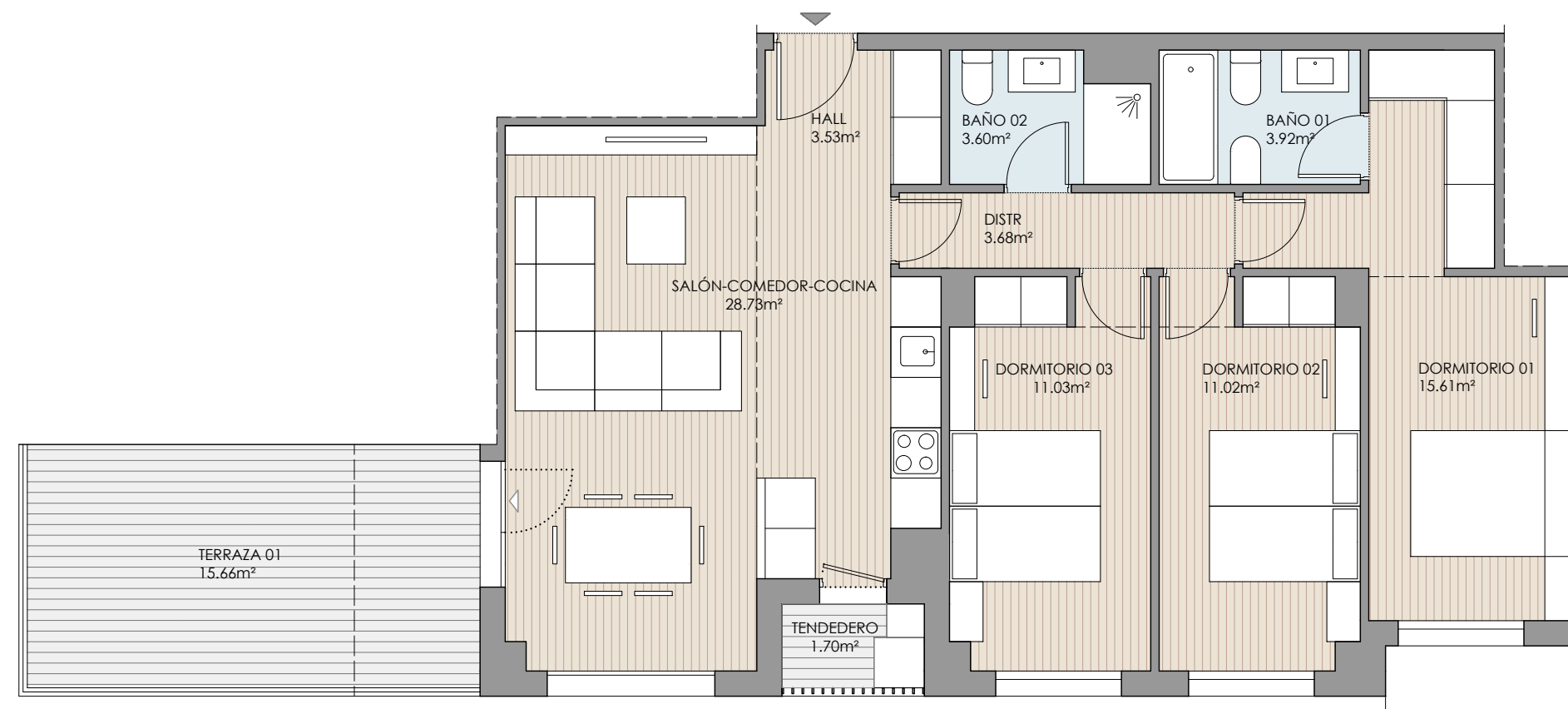


PROMUEVE:  
**El Hayedo de Abantos S. Coop.**

GESTIONA Y COMERCIALIZA:

**VIVEME**

EDICIÓN 01: may.-23



## 64 VIVIENDAS V.P.P.I, GARAJE Y TRASTEROS - MANZANA 33, PARCELAS D-E DEL SECTOR UZP.2.01, P.P."DESARROLLO DEL ESTE-EL CAÑAVERAL" , MADRID.

"EL PRESENTE PLANO NO ES DEFINITIVO, SE CORRESPONDE A BASE DE AVANCE DE PROYECTO BÁSICO. HAYEDO DE ABANTOS S.C. SE RESERVA LA FACULTAD DE INCLUIR MODIFICACIONES POR EXIGENCIAS DE ÍNDOLE TÉCNICA, URBANÍSTICA, ADMINISTRATIVA O ECONÓMICA. LAS SUPERFICIES ÚTILES DE LAS ESTANCIAS SON APROXIMADAS, PUDIENDO EXPERIMENTAR MODIFICACIONES POR RAZONES TÉCNICAS EN EL DESARROLLO DEL PROYECTO Y DE LA EJECUCIÓN DE LA OBRA. EL MOBILIARIO ES MERAMENTE ORIENTATIVO Y NO VA INCLUIDO EN EL PRECIO. LAS SUPERFICIES ROTULADAS SON SUPERFICIES ÚTILES, COMPUTADAS SEGÚN EL REGLAMENTO DE VIVIENDAS CON PROTECCIÓN PÚBLICA DE LA COMUNIDAD DE MADRID."