

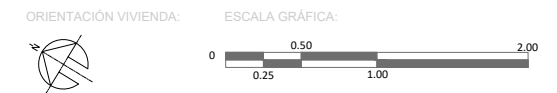
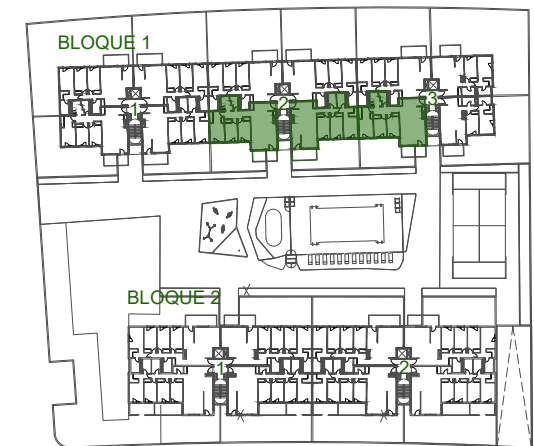


VIVIENDA TIPO V3DA-Acs.
 V.P.P.L
 Bloque 1
 Portal 2º,3º
 Planta 1ª
 Letra C,D
 Número de dormitorios 3D
 Número de viviendas 3

SUPERFICIE ÚTIL: 93.12 m²
 Superficie útil exterior: 9.31m²
 Superficie construida/comunes: 123.55m²

Documento de avance de anteproyecto

PLANTA TIPO ESQUEMÁTICA



PROPIEDAD:
 Bosque de Secuoyas S.Coop

COMERCIALIZA:


ARQUITECTOS:




80 VIVIENDAS V.P.P.L, CON GARAJE Y TRASTERO - PARCELA VPP3C - ARPO - POZUELO DE ALARCÓN - MADRID

"EL SIGUIENTE DOCUMENTO NO ES DEFINITIVO, SE CORRESPONDE A FASE DE ANTEPROYECTO. LA PROPIEDAD SE RESERVA LA FACULTAD DE INCLUIR MODIFICACIONES POR EXIGENCIAS TÉCNICAS, URBANÍSTICAS O ADMINISTRATIVAS. LAS SUPERFICIES DE LAS ESTANCIAS SON APROXIMADAS, PUDIENDO EXPERIMENTAR MODIFICACIONES POR RAZONES TÉCNICAS EN EL DESARROLLO DE LA EJECUCIÓN DE LA OBRA. EL MOBILIARIO ES MERAMENTE ORIENTATIVO Y NO VA INCLUIDO EN EL PRECIO. LAS SUPERFICIES ROTULADAS SON SUPERFICIES ÚTILES. COMPUTADAS SEGÚN EL REGLAMENTO DE VIVIENDAS DE PROTECCIÓN PÚBLICA DE LA COMUNIDAD DE MADRID."