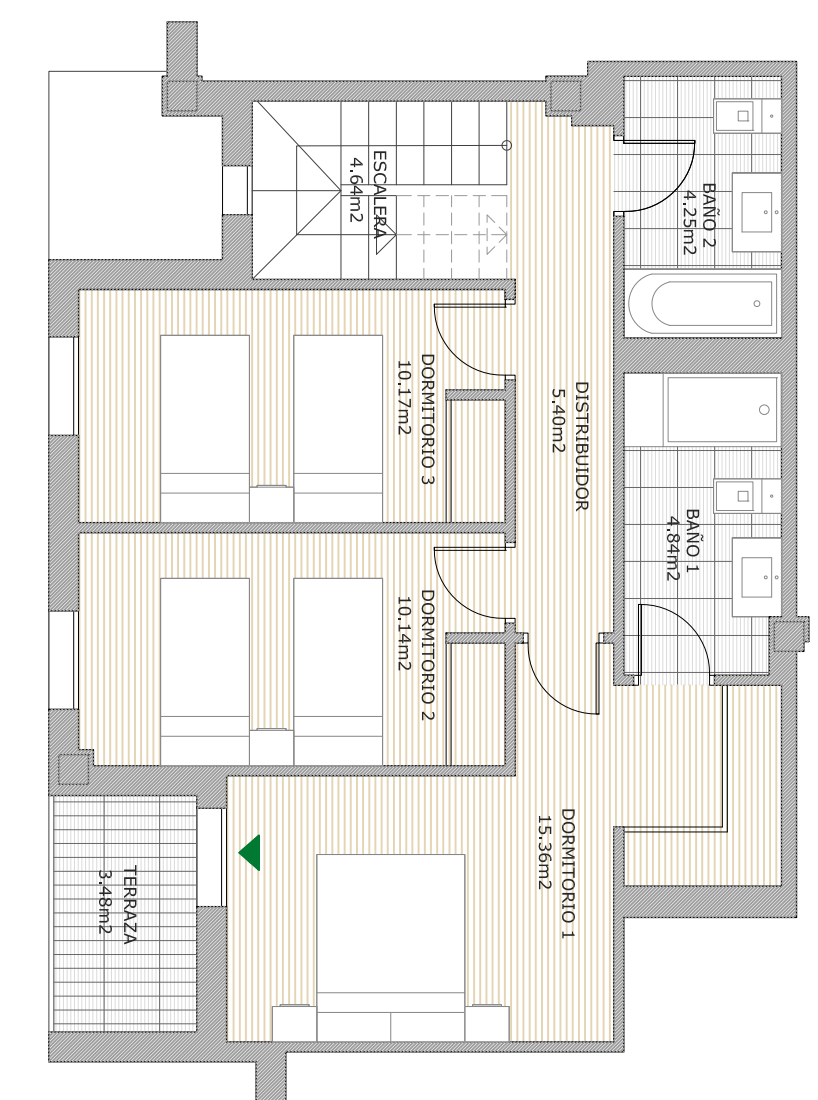




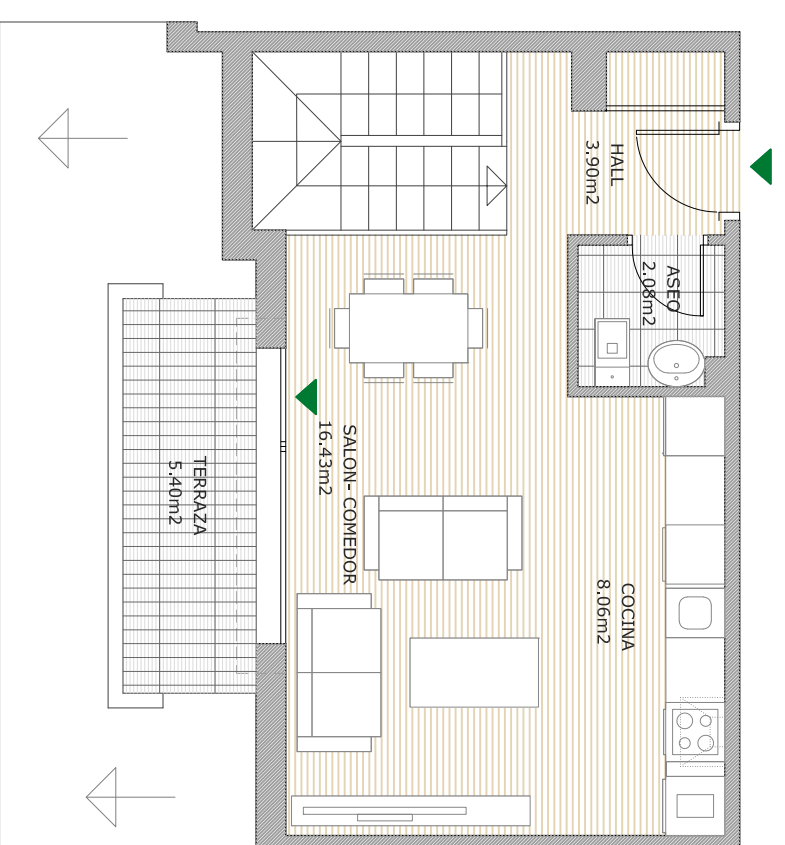
**Vivienda T15-3D**  
Vivienda Protegida

Portal	P1/P3/P5
Planta	2º
Letra	A/F
Nº Dormitorios	3
Nº viviendas	6

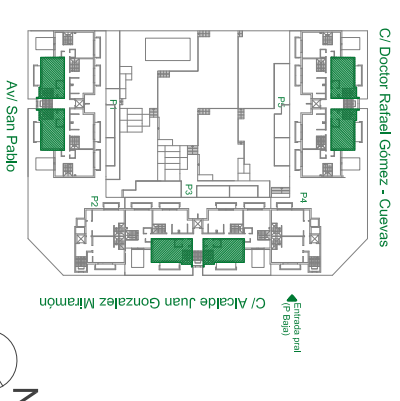
Superficie útil total comp.: 89.74 m2  
Superficie útil total int.: 85.30 m2  
Superficie útil total ext.: 8.88 m2  
Superficie construida total (con Z.C.): 109.95 m2



Planta Segunda



Planta Bajo Cubierta



Promueve:

**Parque de la Rosa S.Coop Mad**

Gestiona y Comercializa:

**VIVEME**

Arquitectos:

**ESTUDIO AM**

**53 VIVIENDAS PROTEGIDAS, GARAJE Y TRASTEROS - CALLE ALCALDE JUAN GONZÁLEZ MIRAMÓN- VILLANUEVA DEL PARDILLO (MADRID)**

RESIDENCIAL PARQUE DE LA ROSA S.COOP. MAD 53 VIVIENDAS PROTEGIDAS - VILLANUEVA DEL PARDILLO (MADRID)

EL PRESENTE PLANO NO ES DEFINITIVO, YA QUE CORRESPONDE A FASE DE ANTERPROYECTO. RESIDENCIAL PARQUE DE LA ROSA S.COOP.MAD SE RESERVA LA FACULTAD DE INCLUIR MODIFICACIONES POR EXIGENCIAS TÉCNICAS, URBANÍSTICAS O ADMINISTRATIVAS. LAS SUPERFICIES DE LAS ESTANCIAS SON APROXIMADAS, PUDIENDO EXPERIMENTAR MODIFICACIONES POR RAZONES TÉCNICAS EN EL DESARROLLO DE LA EJECUCIÓN DE LA OBRA.

EL MOBILIARIO ES MÉRAMENTE ORIENTATIVO Y NO VA INCLUIDO EN EL PRECIO. LAS SUPERFICIES ÚTILES ROTULADAS SON SUPERFICIES COMPUTADAS SEGÚN EL REGLAMENTO DE VIVIENDAS CON PROTECCIÓN PÚBLICA DE LA COMUNIDAD DE MADRID.