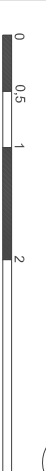
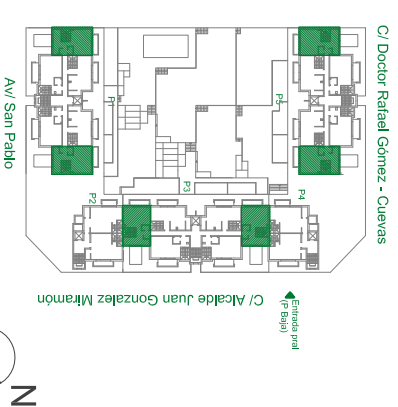


**Vivienda T16-3D**  
Vivienda Protegida

Portal P1/P3/P5  
Planta 2º  
Letra B/E  
Nº Dormitorios 3  
Nº viviendas 6

Superficie útil total comp.: 93.02 m2  
Superficie útil total int.: 84.56 m2  
Superficie útil total ext.: 18.92 m2  
Superficie construida total (con Z.C.): 110.00 m2



Promueve:

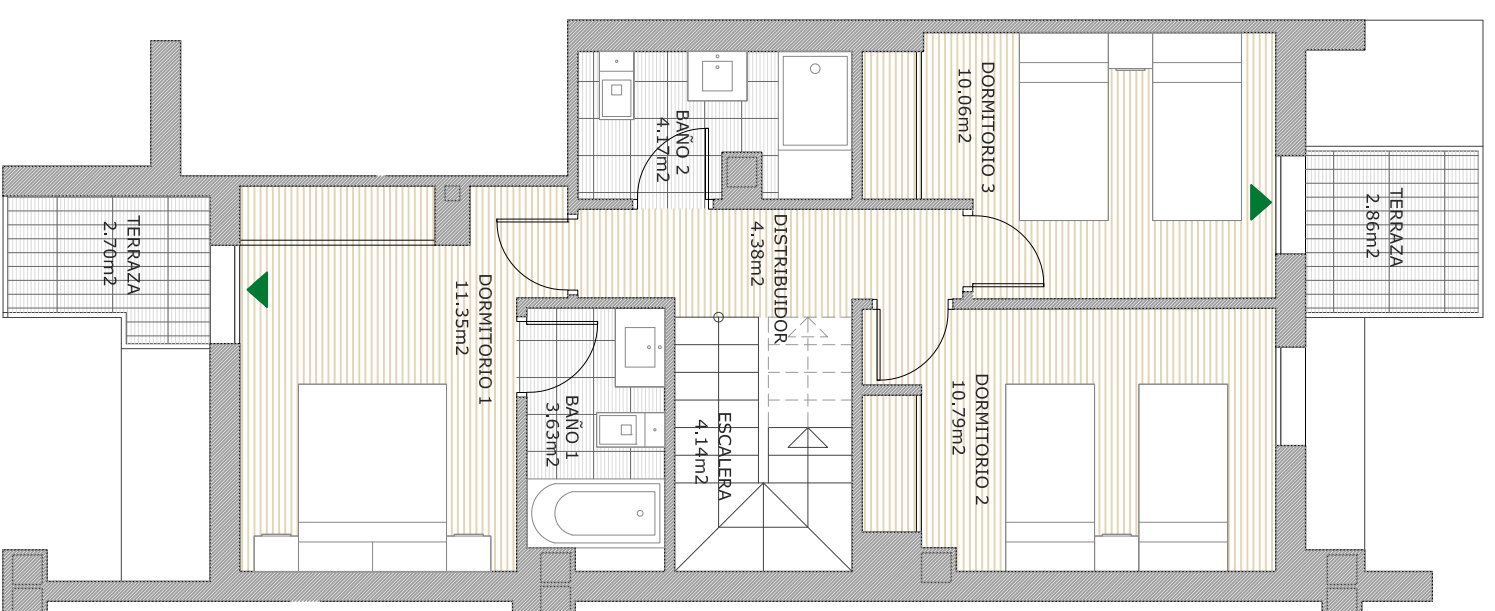
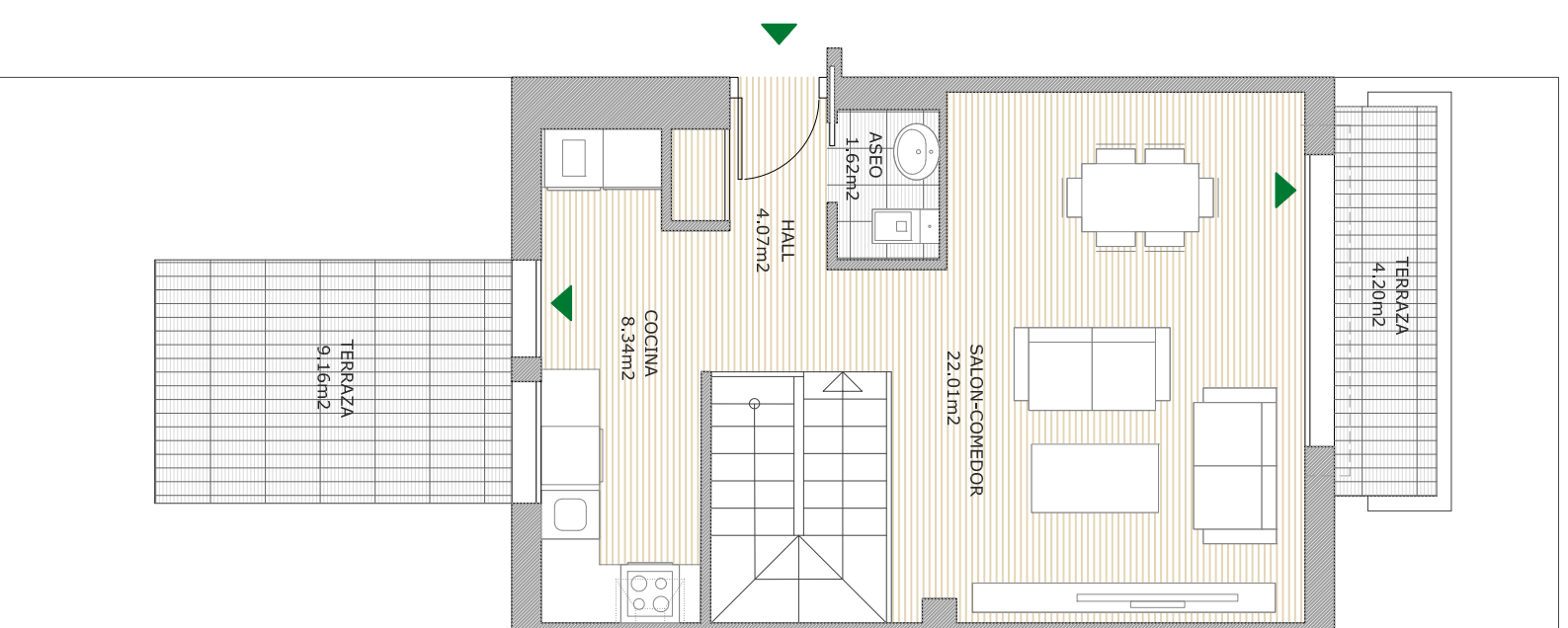
**Parque de la Rosa S. Coop Mad**

Gestiona y Comercializa:

**VIVEME**

Arquitectos:

**ESTUDIO AM**



Planta Baja Cubierta

Planta Segunda

**53 VIVIENDAS PROTEGIDAS, GARAJE Y TRASTEROS - CALLE ALCALDE JUAN GONZÁLEZ MIRAMÓN- VILLANUEVA DEL PARDILLO (MADRID)**

RESIDENCIAL PARQUE DE LA ROSA S.COOP. MAD 53 VIVIENDAS PROTEGIDAS - VILLANUEVA DEL PARDILLO (MADRID)  
EL PRESENTE PLANO NO ES DEFINITIVO, YA QUE CORRESPONDE A FASE DE ANTERPROYECTO. RESIDENCIAL PARQUE DE LA ROSA S.COOP.MAD SE RESERVA LA FACULTAD DE INCLUIR MODIFICACIONES POR EXIGENCIAS TÉCNICAS, URBANÍSTICAS O ADMINISTRATIVAS. LAS SUPERFICIES DE LAS ESTANCIAS SON APROXIMADAS, PUDIENDO EXPERIMENTAR MODIFICACIONES POR RAZONES TÉCNICAS EN EL DESARROLLO DE LA EJECUCIÓN DE LA OBRA.  
EL MOBILIARIO ES MERAMENTE ORIENTATIVO Y NO VA INCLUIDO EN EL PRECIO. LAS SUPERFICIES ÚTILES ROTULADAS SON SUPERFICIES COMPUTADAS SEGÚN EL REGLAMENTO DE VIVIENDAS CON PROTECCIÓN PÚBLICA DE LA COMUNIDAD DE MADRID.