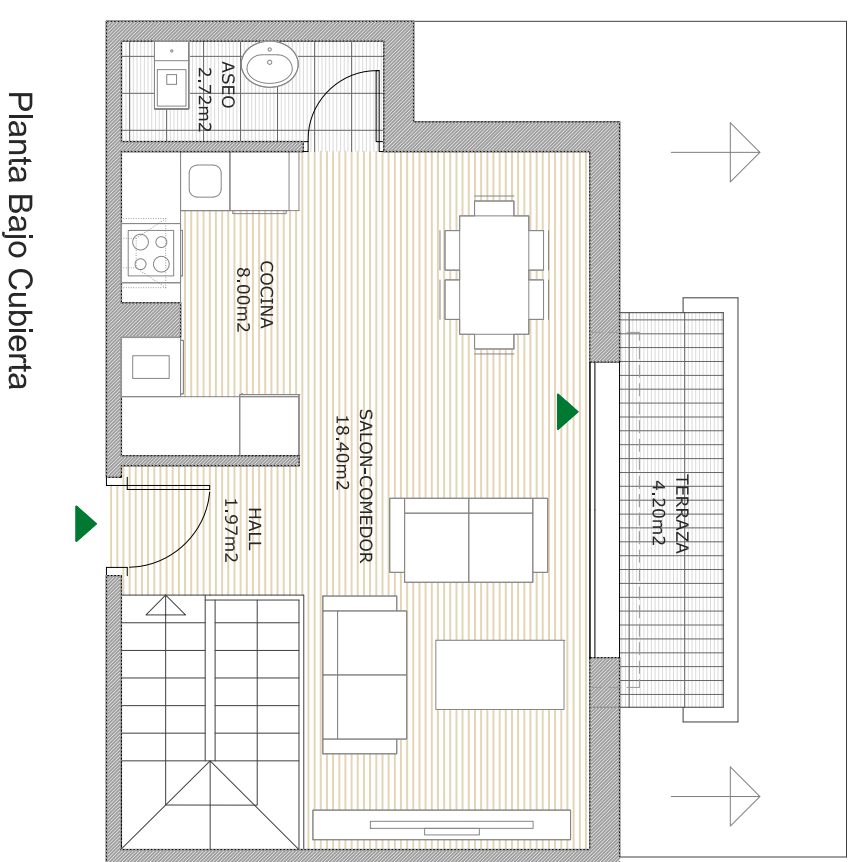
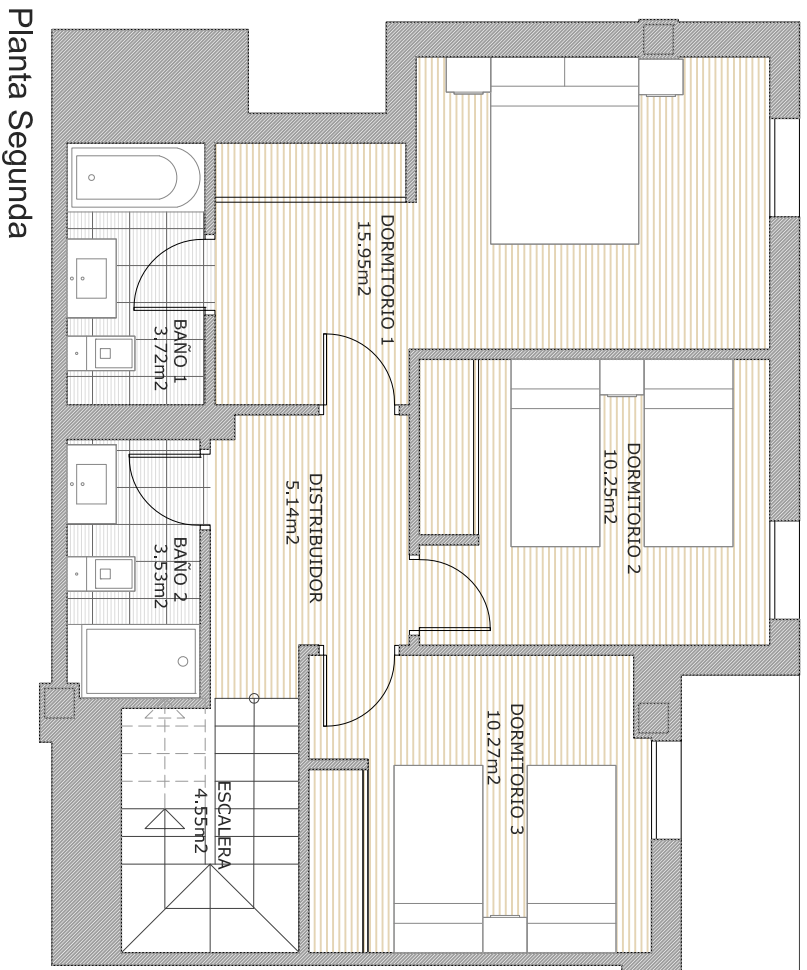




Vivienda T17-3D
Vivienda Protegida

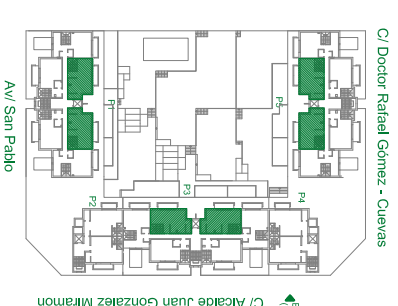
Portal	P1/P3/P5
Planta	2º
Letra	C/D
Nº Dormitorios	3
Nº viviendas	6

Superficie útil total comp.: 86.60 m2
Superficie útil total int.: 84.50 m2
Superficie útil total ext.: 4.20 m2
Superficie construida total (con Z.C.): 107.70 m2



Planta Segunda

Planta Bajo Cubierta



Promueve:

Parque de la Rosa S. Coop Mad

Gestiona y Comercializa:

VIVEME

Arquitectos:



53 VIVIENDAS PROTEGIDAS, GARAJE Y TRASTEROS - CALLE ALCALDE JUAN GONZÁLEZ MIRAMÓN- VILLANUEVA DEL PARDILLO (MADRID)

RESIDENCIAL PARQUE DE LA ROSA S. COOP. MAD 53 VIVIENDAS PROTEGIDAS - VILLANUEVA DEL PARDILLO (MADRID)

EL PRESENTE PLANO NO ES DEFINITIVO, YA QUE CORRESPONDE A FASE DE ANTEROPROYECTO. RESIDENCIAL PARQUE DE LA ROSA S. COOP. MAD SE RESERVA LA FACULTAD DE INCLUIR MODIFICACIONES POR EXIGENCIAS TÉCNICAS, URBANÍSTICAS O ADMINISTRATIVAS. LAS SUPERFICIES DE LAS ESTANCIAS SON APROXIMADAS, PUDIENDO EXPERIMENTAR MODIFICACIONES POR RAZONES TÉCNICAS EN EL DESARROLLO DE LA EJECUCIÓN DE LA OBRA.

EL MOBILIARIO ES MÉRAMENTE ORIENTATIVO Y NO VA INCLUIDO EN EL PRECIO. LAS SUPERFICIES ÚTILES ROTULADAS SON SUPERFICIES COMPUTADAS SEGÚN EL REGLAMENTO DE VIVIENDAS CON PROTECCIÓN PÚBLICA DE LA COMUNIDAD DE MADRID.