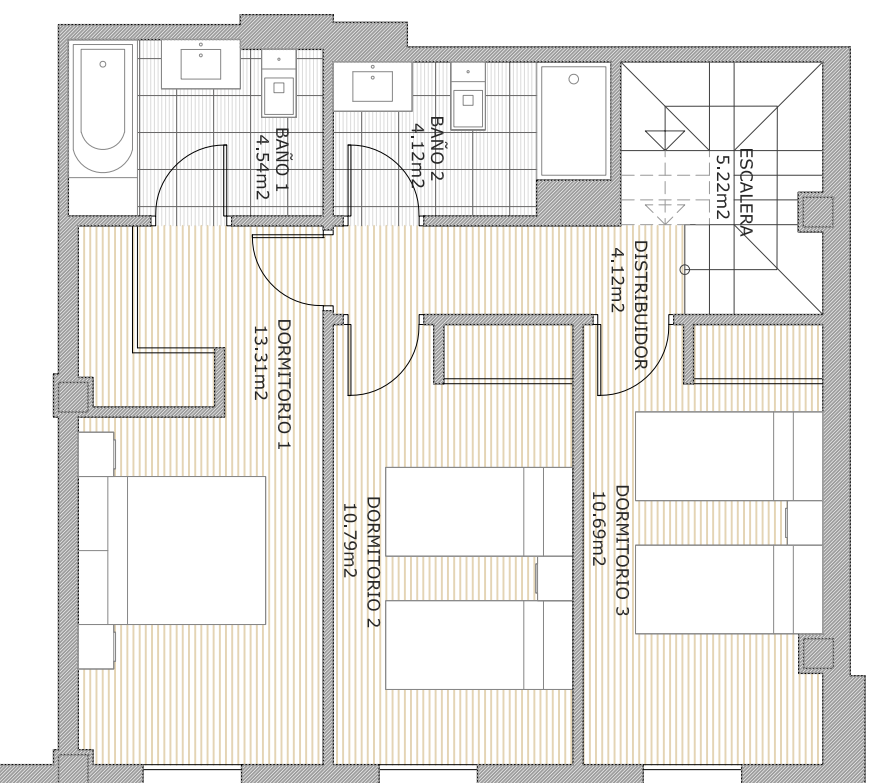




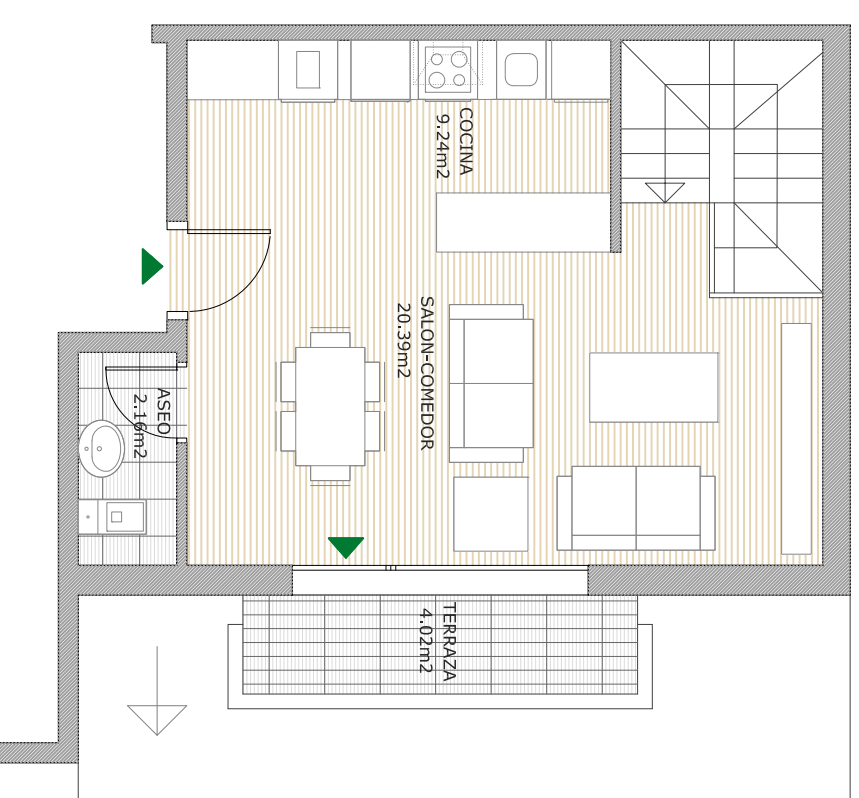
Vivienda T18-3D  
Vivienda Protegida

Portal P2/P4  
Planta 2º  
Letra C  
Nº Dormitorios 3  
Nº viviendas 2

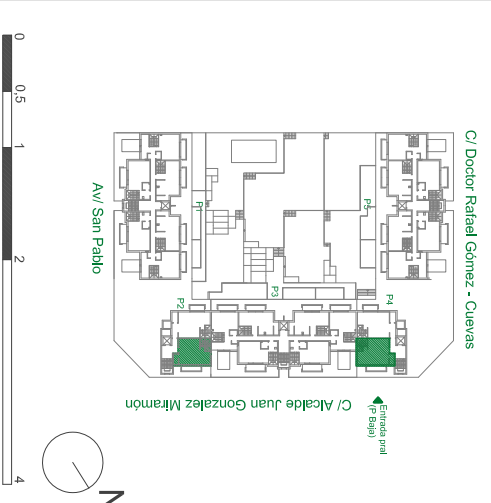
Superficie útil total comp.: 75.80 m2  
Superficie útil total int.: 73.79 m2  
Superficie útil total ext.: 4.02 m2  
Superficie construida total (con Z.C.): 103.96 m2



Planta Segunda



Planta Bajo Cubierta



Promueve:

**Parque de la Rosa S. Coop Mad**

Gestiona y Comercializa:

**VIVEME**

Arquitectos:

**ESTUDIO AM**

53 VIVIENDAS PROTEGIDAS, GARAJE Y TRASTEROS - CALLE ALCALDE JUAN GONZÁLEZ MIRAMÓN- VILLANUEVA DEL PARDILLO (MADRID)

RESIDENCIAL PARQUE DE LA ROSA S. COOP. MAD 53 VIVIENDAS PROTEGIDAS - VILLANUEVA DEL PARDILLO (MADRID)

EL PRESENTE PLANO NO ES DEFINITIVO, YA QUE CORRESPONDE A FASE DE ANTERPROYECTO. RESIDENCIAL PARQUE DE LA ROSA S. COOP. MAD SE RESERVA LA FACULTAD DE INCLUIR MODIFICACIONES POR EXIGENCIAS TÉCNICAS, URBANÍSTICAS O ADMINISTRATIVAS. LAS SUPERFICIES DE LAS ESTANCIAS SON APROXIMADAS, PUDIENDO EXPERIMENTAR MODIFICACIONES POR RAZONES TÉCNICAS EN EL DESARROLLO DE LA EJECUCIÓN DE LA OBRA.

EL MOBILIARIO ES MÉRAMENTE ORIENTATIVO Y NO VA INCLUIDO EN EL PRECIO. LAS SUPERFICIES ÚTILES ROTULADAS SON SUPERFICIES COMPUTADAS SEGÚN EL REGLAMENTO DE VIVIENDAS CON PROTECCIÓN PÚBLICA DE LA COMUNIDAD DE MADRID.