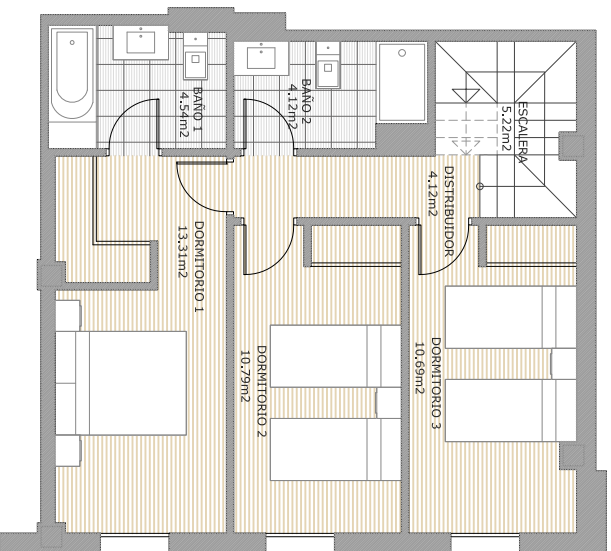


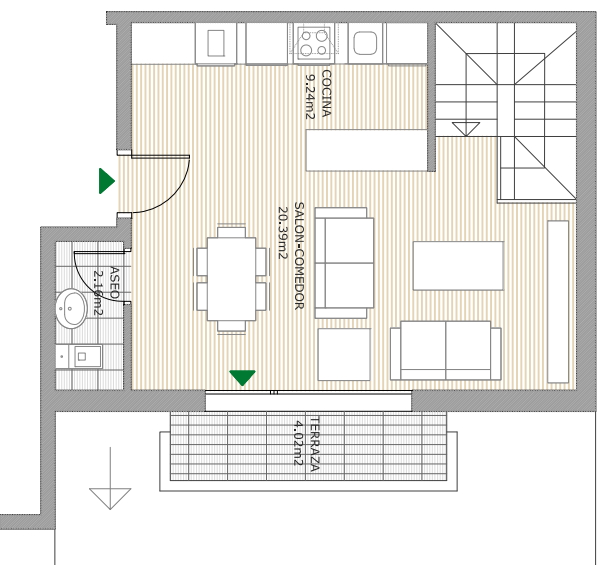


|                |       |
|----------------|-------|
| Portal         | P2/P4 |
| Planta         | 2º    |
| Letra          | C     |
| Nº Dormitorios | 3     |
| Nº viviendas   | 2     |

Superficie útil total comp.: 86,59 m<sup>2</sup>  
Superficie útil total int.: 84,58 m<sup>2</sup>  
Superficie útil total ext.: 4,02 m<sup>2</sup>  
Superficie construida total (con Z.C.): 103,96 m<sup>2</sup>



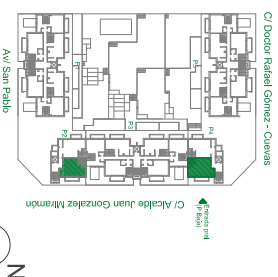
Planta Segunda



Planta Bajo Cubierta

### 53 VIVIENDAS PROTEGIDAS, GARAJE Y TRASTEROS - CALLE ALCALDE JUAN GONZÁLEZ MIRAMÓN - VILLANUEVA DEL PARDILLO (MADRID)

RESIDENCIAL PARQUE DE LA ROSA S.COOP. MAD 53 VIVIENDAS PROTEGIDAS - VILLANUEVA DEL PARDILLO (MADRID)  
EL PRESENTE PLANO NO ES DEFINITIVO, YA QUE CORRESPONDE A FASE DE ANTERPROYECTO. RESIDENCIAL PARQUE DE LA ROSA S.COOP. MAD SE RESERVA LA FACULTAD DE INCLUIR MODIFICACIONES POR EXIGENCIAS TÉCNICAS, URBANÍSTICAS O ADMINISTRATIVAS. LAS SUPERFICIES DE LAS ESTANCIAS SON APROXIMADAS, PUDIENDO EXPERIMENTAR MODIFICACIONES POR RAZONES TÉCNICAS EN EL DESARROLLO DE LA EJECUCIÓN DE LA OBRA.  
EL MOBILIARIO ES MERAMENTE ORIENTATIVO Y NO VA INCLUIDO EN EL PRECIO. LAS SUPERFICIES ÚTILES ROTULADAS SON SUPERFICIES COMPUTADAS SEGÚN EL REGLAMENTO DE VIVIENDAS CON PROTECCIÓN PÚBLICA DE LA COMUNIDAD DE MADRID.



Promovemos:

**Parque de la Rosa S.Coop Mad**

Gestiona y Comercializa:

**VIVEME**

Arquitectos:

**ESTUDIO AM**